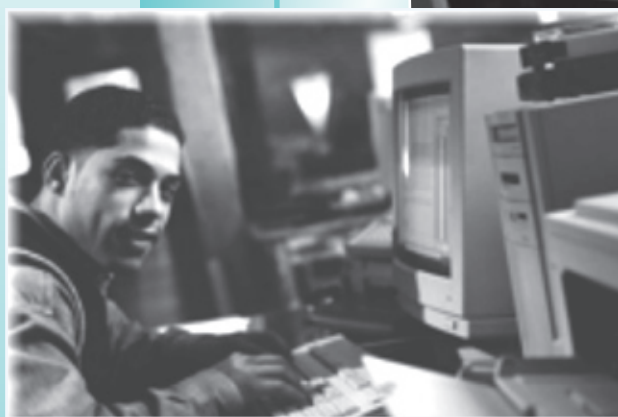


PHARMACEUTICAL CONSULTANCY SERVICES

Organiseert de training:

Train de Trainer *Voor on the job training*



DATUM: 3 MAART 2010

LOCATIE: Hotel Mitland, Utrecht

INTRODUCTIE

In de dagelijkse praktijk van het produceren en controleren van geneesmiddelen is het volgen van trainingen een belangrijk aspect. Allereerst bij het inwerken van nieuwe mensen, maar ook bij o.a. wijzigingen en aanpassingen. Maar hoe effectief zijn deze trainingen nu werkelijk? Uit ervaring blijkt nog steeds dat het merendeel van de afwijkingen/deviaties worden veroorzaakt door menselijke fouten. Is het mogelijk om door een verbeterde training deze fouten te voorkomen? Verder legt de nieuwe regelgeving, waarop met name gestuurd wordt op kwaliteitssystemen, steeds meer nadruk op de effectiviteit van trainingen.

Ondanks het feit dat bedrijven veel aandacht besteden aan trainingen lijkt het erop dat deze nog steeds niet effectief genoeg zijn; althans hertraining wordt regelmatig geadviseerd n.a.v. het constateren van een deviatie.

De wijze waarop programma's ontworpen zijn en gepresenteerd worden heeft een significant impact op de manier waarop de onderliggende boodschap wordt ontvangen bij degenen die de training ondergaan. Voor een effectieve training is het essentieel dat de training goed gepland en georganiseerd wordt, aansluit bij de belevingswereld van de trainee en dat de trainer over de juiste didactische vaardigheden beschikt. Standaard worden ervaren trainers gebruikt voor de meeste classroom trainingen. Echter, on the job trainingen worden vaak gegeven door ervaren operators die niet altijd opgeleid zijn in het trainen van anderen, terwijl een groot deel van de werkelijke operaties zoals uitgevoerd door de verschillende medewerkers via on the job training wordt doorgegeven.

Ook voor het geven van een effectieve on the job training is het van belang dat deze goed gepland worden, goed zijn opgebouwd, direct toegepast worden, en dat werkelijk overgebracht wordt wat van belang/kritisch is. Dit betekent dat ook de on the job trainer onder andere op de hoogte moet zijn van het opzetten van een goede trainingssessie, didactische technieken voor training aan volwassenen en het meten van de effectiviteit van de trainingen.

PCS heeft een nieuwe 1-daagse train de trainer programma ontwikkeld, speciaal gericht op het geven van on the job trainingen.

DOELGROEP

Deze training is bedoeld voor alle medewerkers die on the job trainingen verzorgen. Na deze training zullen de deelnemers in staat zijn een trainingsplan op te stellen, op de hoogte zijn van valkuilen voor het trainen van volwassenen en bekend zijn met de belangrijke didactische leermodellen voor het trainen van volwassenen.

FACULTEIT

Astrid Bulsink (dArtis, Broek in Waterland)

studeerde moleculaire wetenschappen aan de Universiteit van Wageningen met verdere kwalificaties in laboratoriumtechnieken en later afgestudeerd in TQM bij de Hogeschool Amsterdam. Nadat zij in verschillende functies heeft gewerkt bij HAL, Chiron, Wyeth en Centocor richtte zij haar eigen consultancy op in 2006, gespecialiseerd in GMP, QA, Quality Management en training.

Wilma Meijs, Ph.D. (PCS, Haastrecht)

heeft na haar studie scheikunde (RUU) promotieonderzoek gedaan naar het ontwikkelen van radiofarmaca (VU). Zij heeft meer dan 10 jaar ervaring binnen de farmaceutische industrie, in functies als QA- en QC-manager voor verschillende farmaceutische bedrijven (waaronder MSD, Teva en AMT). In 2004 startte zij bij PCS als senior consultant/interim manager voor PCS en sinds kort is zij toegetreden als mede-directeur.

ONDERWERPEN DIE ZULLEN WORDEN BEHANDELD TIJDENS DEZE CURSUS:

Introductie

- Welke type trainingen zijn er?
- Wat is training?
- Wat zijn de kerneigenschappen van een trainer?

Hoe leren volwassenen?

- Waarom leren volwassenen?
- Wat is het verschil tussen vaardigheden, kennis en ervaring?
- Wat zijn de valkuilen bij het trainen van volwassenen?
- Wat zijn verschillende leerstijlen?
- Hoe kun je ervoor zorgen dat alle leerstijlen aan bod komen?

Feedback

Een essentieel onderdeel van on the job trainingen is het geven van feedback aan de trainee.

- Hoe kun je feedback geven?
- Tips voor het geven van feedback
- Waarom is feedback van belang?
- Wat zijn de kritische aspecten van het geven van goede feedback?

Opzetten van een training

- Het opzetten van een goed trainingsplan kent een aantal stappen. Welke stappen zijn essentieel voor het opzetten van een goede training?
- Hoe kun je al deze stappen omzetten in een effectieve training?

On the job training

- Waarin onderscheidt on the job training zich van andere trainingen?
- Wat zijn specifieke problemen die zich kunnen voordoen bij een on the job training?
- Moet een on the job trainer andere eigenschappen hebben dan een trainer die lezingen geeft?

Kritische aspecten voor het uitvoeren van een on the job training

- Hoe kun je ervoor zorgen dat hetgeen getraind wordt goed wordt ontvangen?
- Hoe kun je de training interessant maken, waardoor de aandacht aanwezig blijft?
- Wat zijn de voorwaarden voor een goede training?
- Hoe kan het effect van de training vergroot worden?

Effectiviteit van training

- Welke technieken kunnen gebruikt worden bij het bepalen van de effectiviteit van een training?
- Wanneer kun je welke techniek gebruiken?
- Wanneer moet je de effectiviteit van trainingen meten?

De lezingen worden afgewisseld met diverse workshops, zodat een goede balans ontstaat tussen theorie en praktijk. Hierdoor kan hetgeen dat geleerd wordt direct in de praktijk worden geoefend / toegepast.



Train de Trainer

DATUM:

3 maart 2010, ca. 9:00 - 17:00

KOSTEN:


De kosten voor deze cursus bedragen € 795,- ex. BTW. Hierbij zijn koffie, thee, lunch alsmede alle cursusmaterialen inbegrepen. Extra korting is van toepassing op groepsreserveringen (op aanvraag).


ANNULERINGEN:


Kosteloos tot 4 weken vóór aanvang van de cursus. Daaropvolgend 35% van het cursusgeld oplopend tot 100%, of als een deelnemer zich afmeldt of niet aanwezig is op de cursusdag zelf. Het deelnemen door vervangers in geval van ziekte of verhindering van de ingeschreven deelnemer is toegestaan en brengt geen verdere kosten met zich mee.


LOCATIE:

De cursus zal worden gehouden in **Hotel Mitland**
Ariënslaan 1, 3573 PT Utrecht

 Tel. 030-2715824

 Fax 030-2719003

 info@mitland.nl

 www.mitland.nl



De accommodatie is **NIET** bij de prijs inbegrepen.

ORGANISATIE:

Pharmaceutical Consultancy Services

Concordiaplein 2

2851 VV Haastrecht

 Tel. 0182-503280

 Fax 0182-502589

 info@pcs-nl.com

 www.pcs-nl.com



WIE ZIJN PCS?

PCS is een zelfstandig adviesburo. Wij verzorgen gespecialiseerde advies- en trainingsdiensten voor bedrijven in de farmaceutische, chemische, medische hulpmiddelen en verwante industrieën bij het ontwikkelen en toepassen van huidige industriële en regulatorische goede praktijken. PCS is wereldwijd actief en heeft o.a. grote multinationals als klant. Het bedrijf kan bogen op een lange staat van dienst (gevestigd in 1990), is gestaag gegroeid en heeft nu kantoren in Duitsland en Nederland. Onze continue en intensieve contacten met de industrie en overheidsorganisaties in binnen- en buitenland geven klanten de zekerheid dat zij de meest actuele adviezen ontvangen op regulatorisch, organisatorisch en bedrijfstechnisch gebied.

Inschrijfformulier - Train de Trainer, 3 maart 2010

Naam deelnemer(s) M/V

Functie

Bedrijf

Adres

Postcode.....Woonplaats

Telefoon nr. Fax nr.

E-mailadres

Ontvanger factuur (indien anders dan boven vermeld)

Datum

Handtekening

S.V.P. faxen of uitknippen en toesturen aan PCS te Haastrecht.

U kunt zich ook elektronisch aanmelden via e-mail: info@pcs-nl.com of via de PCS website: www.pcs-nl.com

Na ontvangst van uw aanmelding stuurt PCS een bevestiging plus factuur, welke binnen 14 dagen na dato dient te worden voldaan.

Evt. kortingen vervallen indien betaling niet binnen dit termijn geschiedt.